

# Rückschlagventil, Serie QR1-SKR

- Qn 1►2 = 280-2000 l/min



Bauart	Sitzventil
Betriebsdruck min./max.	0,8 ... 10 bar
Umgebungstemperatur min./max.	0 ... 60 °C
Mediumstemperatur min./max.	0 ... 60 °C
Gewicht	Siehe Tabelle unten



## Technische Daten

Materialnummer	Anschluss 1	Anschluss 2	Durchfluss	Werkstoff Gehäuse	Liefereinheit	Gewicht
			Qn 1►2			
R412005573	Ø 4	Ø 4	280 l/min	Polybutylenterephthalat	5 Stück	0,006 kg
R412005574	Ø 6	Ø 6	600 l/min	Polybutylenterephthalat	5 Stück	0,009 kg
R412005575	Ø 8	Ø 8	1800 l/min	Polybutylenterephthalat	5 Stück	0,014 kg
R412005576	Ø 10	Ø 10	1800 l/min	Aluminium	2 Stück	0,018 kg
R412005577	Ø 12	Ø 12	2000 l/min	Aluminium	2 Stück	0,033 kg

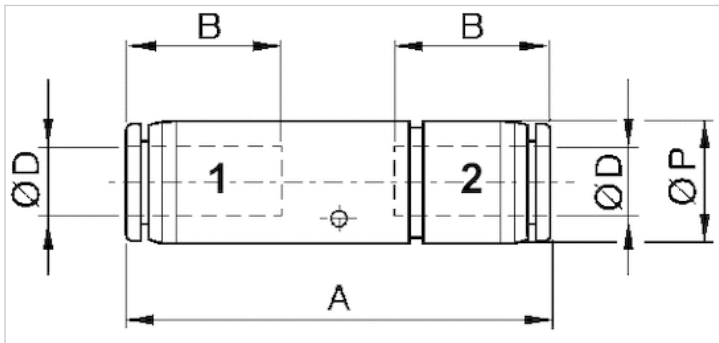
Nenndurchfluss Qn bei 6 bar und  $\Delta p = 1$  bar

## Technische Informationen

Werkstoff	
Gehäuse	Polybutylenterephthalat, Aluminium
Dichtungen	Acrylnitril-Butadien-Kautschuk

## Abmessungen

## Abmessungen



## Abmessungen

Materialnummer	Ø D	Ø D	A	B	Ø P
R412005573	Ø 4	Ø 4	41.1	16	10
R412005574	Ø 6	Ø 6	47.2	17	12.4
R412005575	Ø 8	Ø 8	51.6	18.5	14.4
R412005576	Ø 10	Ø 10	77.3	21	25
R412005577	Ø 12	Ø 12	80	22.5	25