

Schwenkzapfenbefestigung, vorne oder hinten, Serie MT5, MT6

- für Serie CCI, CVI, CCL-IC/-IS, ICL, PRA/TRB, CVI, ICL, CCL-IS, PRA, TRB, ITS

- geeigneter Kolben-Ø 32, 40, 50, 63, 80, 100, 125, 160, 200, 250 mm



null

Das ausgelieferte Produkt kann von der Abbildung abweichen.

Technische Daten

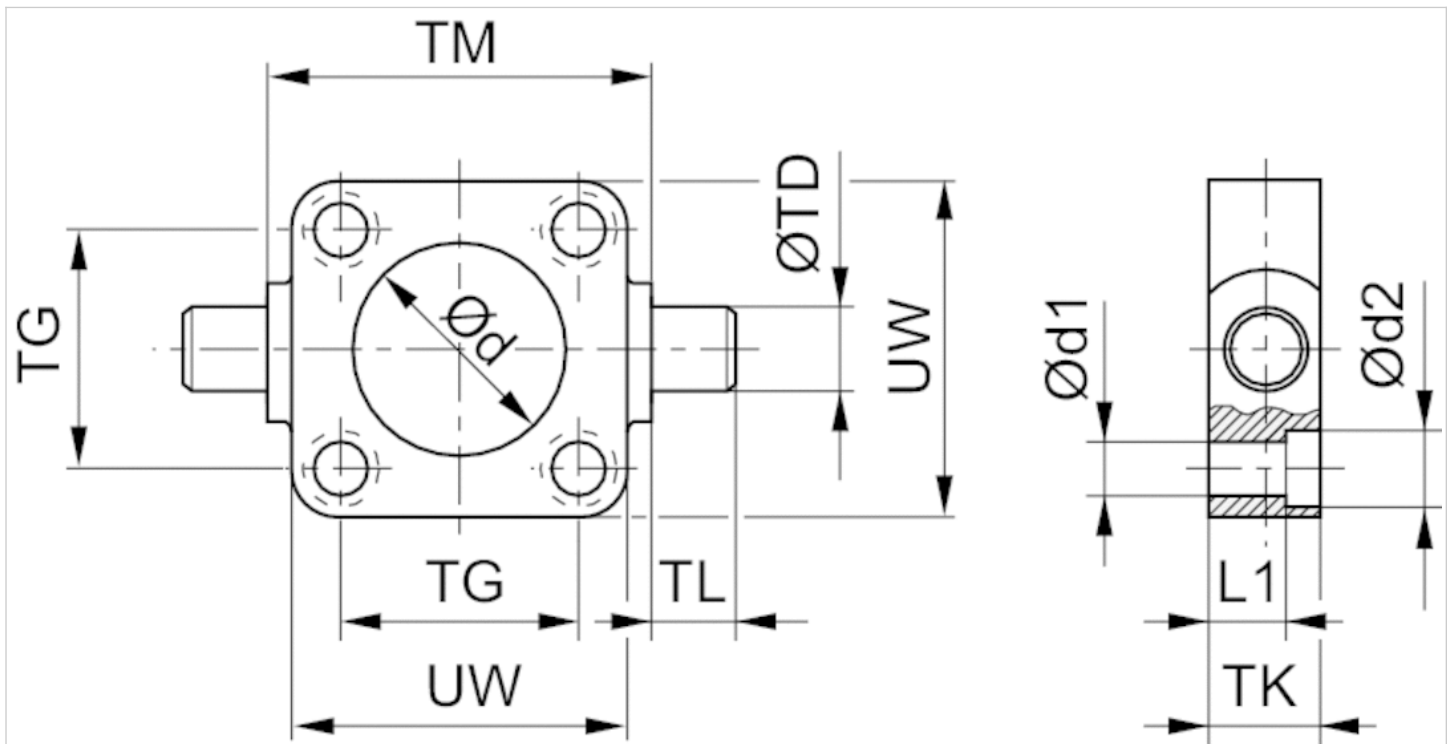
| Materialnummer | Kolben-Ø | Für Serie |
|----------------|----------|------------------------------------|
| 1827001609 | 32 mm | CCI, CVI, CCL-IC/-IS, ICL, PRA/TRB |
| 1827001610 | 40 mm | CCI, CVI, CCL-IC/-IS, ICL, PRA/TRB |
| 1827001611 | 50 mm | CCI, CVI, CCL-IC/-IS, ICL, PRA/TRB |
| 1827002046 | 63 mm | CCI, CVI, CCL-IC/-IS, ICL, PRA/TRB |
| 1827001613 | 80 mm | CCI, CVI, CCL-IC/-IS, ICL, PRA/TRB |
| 1827001614 | 100 mm | CCI, CVI, CCL-IC/-IS, ICL, PRA/TRB |
| 1827001615 | 125 mm | CVI, ICL, CCL-IS, PRA, TRB |
| 1827001616 | 160 mm | ITS |
| 1827001617 | 200 mm | ITS |
| 1827001618 | 250 mm | ITS |

Lieferumfang: Schwenkzapfenbefestigung inkl. Befestigungsschrauben

Technische Informationen

| Werkstoff | |
|-----------|----------------------------|
| Werkstoff | Gusseisen mit Kugelgraphit |
| | verzinkt |
| Schrauben | Stahl |
| | verzinkt |

Abmessungen



Abmessungen

| Materialnummer | Kolben- \varnothing | $\varnothing d$ H11 | $\varnothing d1$ | $\varnothing d2$ | L1 | TD e9 | TG $\pm 0,2$ | TK | TL h14 | TM h14 | UW |
|----------------|-----------------------|---------------------|------------------|------------------|------|-------|--------------|----|--------|--------|-----|
| 1827001609 | 32 mm | 30 | 6.6 | 11 | 7.5 | 12 | 32.5 | 16 | 12 | 50 | 48 |
| 1827001610 | 40 mm | 35 | 6.6 | 11 | 7.5 | 16 | 38 | 20 | 16 | 63 | 56 |
| 1827001611 | 50 mm | 40 | 9 | 15 | 10 | 16 | 46.5 | 24 | 16 | 75 | 65 |
| 1827002046 | 63 mm | 45 | 9 | 15 | 10 | 20 | 56.5 | 24 | 20 | 90 | 75 |
| 1827001613 | 80 mm | 45 | 11 | 18 | 16 | 20 | 72 | 28 | 20 | 110 | 100 |
| 1827001614 | 100 mm | 55 | 11 | 18 | 25.5 | 25 | 89 | 38 | 25 | 132 | 120 |
| 1827001615 | 125 mm | 60 | 14 | 20 | 34 | 25 | 110 | 46 | 25 | 160 | 145 |
| 1827001616 | 160 mm | 65 | 18 | 26 | 38 | 32 | 140 | 50 | 32 | 200 | 184 |
| 1827001617 | 200 mm | 75 | 18 | 26 | 40 | 32 | 175 | 60 | 32 | 250 | 224 |
| 1827001618 | 250 mm | 90 | 22 | 33 | 57 | 40 | 220 | 70 | 40 | 320 | 286 |